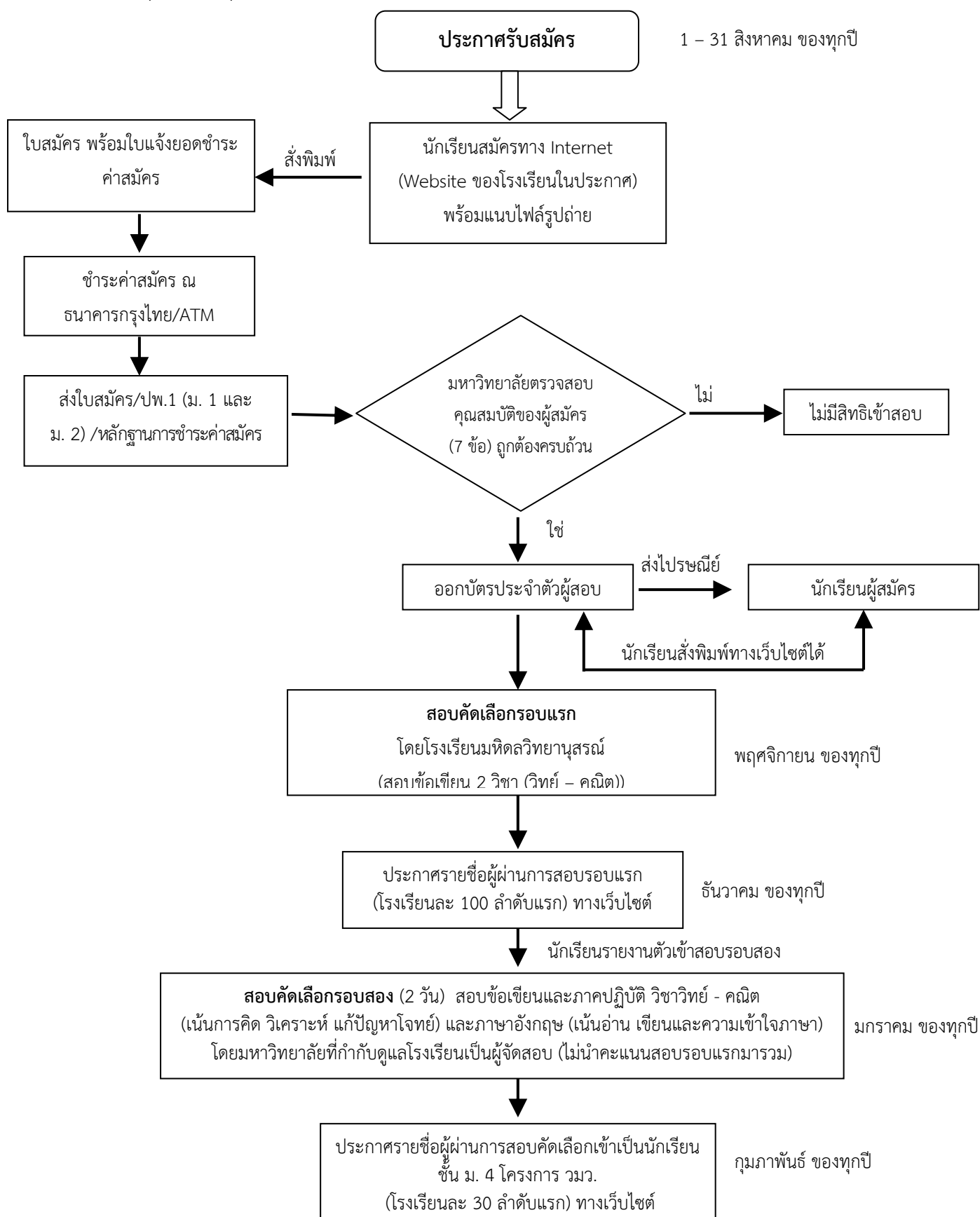


การปฏิบัติงานการรับสมัครและคัดเลือกนักเรียนโครงการ วมว.

ขั้นตอนการดำเนินการรับสมัครและสอบคัดเลือกนักเรียนโครงการ วมว.

การรับสมัครและคัดเลือกนักเรียนโครงการ วมว. มีการพัฒนาการดำเนินงานอย่างต่อเนื่องเรื่อยมาจนปัจจุบันมีข้อสรุปของการดำเนินงานดังแผนภาพ ดังนี้



ขั้นตอนการดำเนินการรับสมัครนักเรียนโครงการ วมว.

๑. การประกาศรับสมัคร มีแนวปฏิบัติ ดังนี้

๑) จัดทำแนวทาง หลักเกณฑ์ เงื่อนไข วิธีการรับสมัครและร่างประกาศการสอบคัดเลือกนักเรียนเข้าเป็นนักเรียนชั้นมัธยมศึกษาปีที่ ๔ โครงการ วมว.

๒) นำแนวทาง หลักเกณฑ์ เงื่อนไข วิธีการรับสมัครและการสอบคัดเลือกนักเรียนเข้าเป็นนักเรียนชั้นมัธยมศึกษาปีที่ ๔ โครงการ วมว. พร้อมร่างประกาศการสอบคัดเลือกนักเรียนฯ เข้าที่ประชุมคณะอนุกรรมการประสานงานเครือข่ายโครงการ วมว. เพื่อพิจารณาให้ความเห็นชอบ

๓) ส่งร่างประกาศการสอบคัดเลือกนักเรียนที่ผ่านความเห็นชอบจากคณะอนุกรรมการแล้ว ให้มหาวิทยาลัยพิจารณาตรวจสอบข้อมูลให้ครบถ้วน ถูกต้อง สมบูรณ์

๔) นำแนวทาง หลักเกณฑ์ เงื่อนไข วิธีการรับสมัครและการสอบคัดเลือกนักเรียนเข้าเป็นนักเรียนชั้นมัธยมศึกษาปีที่ ๔ โครงการ วมว. ที่ผ่านความเห็นชอบจากคณะอนุกรรมการ พร้อมร่างประกาศการสอบคัดเลือกนักเรียนที่ได้ผ่านการตรวจสอบจากมหาวิทยาลัยแล้ว เข้าที่ประชุมคณะกรรมการบริหารโครงการ วมว. เพื่อพิจารณาให้ความเห็นชอบ

๕) จัดทำประกาศกระทรวงวิทยาศาสตร์และเทคโนโลยี เรื่อง การสอบคัดเลือกนักเรียนเข้าเป็นนักเรียนชั้นมัธยมศึกษาชั้นปีที่ ๔ ใน “โครงการสนับสนุนการจัดตั้งห้องเรียนวิทยาศาสตร์ในโรงเรียน โดยการกำกับดูแลของมหาวิทยาลัย” ของกระทรวงวิทยาศาสตร์และเทคโนโลยี ประจำปีการศึกษา.... (ภาคผนวกที่ ๑) เพื่อนำเสนอปลัดกระทรวงวิทยาศาสตร์และเทคโนโลยีลงนาม

๖) เผยแพร่ ประชาสัมพันธ์ข่าวการรับสมัครนักเรียนโครงการ วมว. ไปยังโรงเรียนต่างๆ ที่เป็นกลุ่มเป้าหมาย ผ่านช่องทางต่างๆ ดังนี้

- จัดส่งประกาศรับสมัครนักเรียน แผ่นพับ โปสเตอร์ ไปยังโรงเรียนต่างๆ และเขตพื้นที่การศึกษา
- เว็บไซต์
- งานแถลงข่าวร่วมกับกระทรวงศึกษาธิการ
- นิทรรศการ เช่น งานมหกรรมวิทยาศาสตร์และเทคโนโลยีแห่งชาติประจำปี

๒. การดำเนินการรับสมัคร มีแนวปฏิบัติ ดังนี้

๑) รับสมัครนักเรียนโครงการ วมว. ในช่วงเดือนวันที่ ๑-๓๑ สิงหาคมของทุกปี ทาง Internet ผ่านเว็บไซต์กระทรวงวิทยาศาสตร์และเทคโนโลยีหรือเว็บไซต์ของโรงเรียนในประกาศรับสมัคร ซึ่งนักเรียนต้องแนบไฟล์รูปภาพในการสมัครด้วย โดยนักเรียนผู้สมัครสามารถเลือกโรงเรียนได้เพียงแห่งเดียวเท่านั้น

การปฏิบัติงานการรับสมัครและคัดเลือกนักเรียนโครงการ วมว.

๒) เมื่อนักเรียนผู้สมัครสอบพิมพ์ข้อมูลตามแบบฟอร์มใบสมัครผ่านเว็บไซต์แล้ว ให้นักเรียนส่งพิมพ์แบบฟอร์มใบสมัครและใบแจ้งยอดชำระเงินที่มีบาร์โค้ดปรากฏอยู่ไปชำระเงินค่าสมัคร จำนวน ๒๐๐ บาท ที่เคาน์เตอร์ธนาคารกรุงไทย หรือชำระผ่านตู้ ATM ของธนาคารกรุงไทยได้ทุกสาขาทั่วประเทศ โดยอ้างอิงบาร์โค้ดในใบแจ้งยอดชำระเงิน

กรณีที่นักเรียนมาจากครอบครัวที่มีฐานะยากจน จะได้รับการยกเว้นค่าธรรมเนียมการสมัครสอบ แต่ทั้งนี้ต้องมีหลักฐานรับรองจากผู้อำนวยการโรงเรียนว่า ครอบครัวนักเรียนมีฐานะยากจนจริง สมควรได้รับการยกเว้นค่าธรรมเนียมการสมัครสอบ

๓) นักเรียนผู้สมัครสอบจัดส่งใบสมัคร ใบระเบียบผลการเรียน (ปพ. ๑) ที่มีผลการเรียนระดับชั้น ม. ๑ และ ม. ๒ และสำเนาหลักฐานการชำระเงินผ่านธนาคารไปยังโรงเรียนที่นักเรียนผู้สมัครเลือกสมัครสอบตามที่อยู่ในประกาศรับสมัครภายในวันที่ ๓๑ สิงหาคม ของทุกปี (พิจารณาจากการประทับตราของไปรษณีย์)

๔) มหาวิทยาลัย – โรงเรียนทำการตรวจสอบคุณสมบัติในเบื้องต้นของนักเรียนผู้สมัครสอบจากเอกสารหลักฐานต่างๆ ตามคุณสมบัติของผู้สมัคร ๗ ข้อ ดังนี้

- (๑) กำลังศึกษาอยู่ในชั้นมัธยมศึกษาปีที่ ๓ หรือเทียบเท่าในปีการศึกษานั้น
- (๒) มีผลการเรียน ดังนี้
 - ระดับคะแนนเฉลี่ยสะสมรวมทุกรายวิชาในชั้น ม. ๑ และ ม. ๒ ไม่ต่ำกว่า ๓.๐๐
 - ระดับคะแนนเฉลี่ยสะสมรายวิชาวิทยาศาสตร์พื้นฐานในชั้น ม. ๑ และ ม. ๒ ไม่ต่ำกว่า ๓.๐๐
 - ระดับคะแนนเฉลี่ยสะสมรายวิชาคณิตศาสตร์พื้นฐานในชั้น ม.๑ และ ม. ๒ ไม่ต่ำกว่า ๓.๐๐
- ๓) มีสัญชาติไทย (มีเลขประจำตัวประชาชน)
- ๔) ไม่เป็นโรคติดต่อร้ายแรงซึ่งเป็นอุปสรรคต่อการศึกษา และการพักในหอพัก
- ๕) มีความขยันหมั่นเพียร มีความประพฤติดี และมีบุคลิกภาพเหมาะสม
- ๖) มีความตั้งใจเข้าเรียนในโรงเรียนที่อยู่ในโครงการ และได้รับการสนับสนุนจากผู้ปกครอง
- ๗) สามารถพักอยู่ในโรงเรียนหรือสถานที่ที่โรงเรียนจัดไว้ให้ในลักษณะโรงเรียนประจำได้ และยินดีปฏิบัติตามระเบียบของโรงเรียนในปัจจุบัน หรือที่จะได้มีการกำหนดในอนาคต

๕) หากมีคุณสมบัติครบถ้วน (๗ ข้อ) มหาวิทยาลัย – โรงเรียนจะออกบัตรประจำตัวผู้เข้าสอบส่งให้นักเรียนทางไปรษณีย์ หรือนักเรียนสามารถพิมพ์บัตรประจำตัวผู้เข้าสอบทางเว็บไซต์ที่สมัครสอบได้อีกทางหนึ่ง แต่หากพบในภายหลังว่านักเรียนมีคุณสมบัติไม่ครบถ้วน จะไม่สามารถขอค่าสมัครสอบคืนได้ และหากผ่านการคัดเลือกทางโครงการ วมว. จะตัดสิทธิการเข้าเรียน ถ้าคุณสมบัติไม่ครบถ้วน ถูกต้อง นักเรียนผู้สมัครสอบจะไม่มีสิทธิเข้าสอบคัดเลือกในโครงการ

ขั้นตอนการดำเนินการคัดเลือกนักเรียนโครงการ วมว.

๑. การคัดเลือกและประกาศผลสอบนักเรียนโครงการ วมว. รอบแรก มีแนวปฏิบัติ ดังนี้

๑) กระทรวงวิทยาศาสตร์และเทคโนโลยี ขอความร่วมมือให้โรงเรียนมหิดลวิทยานุสรณ์เป็นผู้ดำเนินการคัดเลือกนักเรียนโครงการ วมว. รอบแรก โดยวิธีการสอบข้อเขียน ซึ่งใช้ข้อสอบเดียวกันกับการคัดเลือกนักเรียนของโรงเรียนมหิดลวิทยานุสรณ์และโรงเรียนจุฬาราชวิทยาลัย ในช่วงเดือนพฤศจิกายนของทุกปี วิชาที่สอบ มี ๒ วิชา ได้แก่ คณิตศาสตร์และวิทยาศาสตร์ ตามสาระการเรียนรู้รายวิชาพื้นฐานระดับมัธยมศึกษาตอนต้น

๒) โรงเรียนมหิดลวิทยานุสรณ์ทำการตรวจข้อสอบด้วยเครื่องตรวจข้อสอบ และส่งรายชื่อนักเรียนที่ผ่านการคัดเลือกรอบแรกให้กระทรวงวิทยาศาสตร์ฯ ซึ่งมีเกณฑ์การคัดเลือกโดยใช้คะแนนผลการสอบคัดเลือกโรงเรียนละ ๑๐๐ อันดับแรก โดยคะแนนลำดับที่ ๑๐๐ ให้คัดเลือกนักเรียนที่ได้คะแนนเท่ากันไว้ทั้งหมด

๓) กระทรวงวิทยาศาสตร์ฯ จัดทำประกาศรายชื่อนักเรียนที่ผ่านการคัดเลือกรอบแรกในแต่ละโรงเรียนเสนอให้ปลัดกระทรวงวิทยาศาสตร์และเทคโนโลยีลงนาม

๔) ประกาศผลการสอบคัดเลือกรอบแรก ในช่วงเดือนธันวาคมของทุกปี ดังนี้

- ผ่านเว็บไซต์ของกระทรวงวิทยาศาสตร์ฯ
- ส่งให้มหาวิทยาลัย-โรงเรียนในโครงการ วมว. ประกาศผลการสอบคัดเลือกผ่านเว็บไซต์ของแต่ละแห่ง
- ขอความอนุเคราะห์จากโรงเรียนมหิดลวิทยานุสรณ์ประกาศรายผลการคัดเลือกผ่านเว็บไซต์ของโรงเรียนมหิดลวิทยานุสรณ์

๒. การคัดเลือกและประกาศผลสอบนักเรียนโครงการ วมว. รอบสอง มีแนวปฏิบัติ ดังนี้

๑) มหาวิทยาลัยที่เข้าร่วมโครงการแต่ละแห่งเป็นผู้ดำเนินการสอบคัดเลือกรอบสอง โดยแยกกันโดยอิสระในช่วงเดือนมกราคมของทุกปี โดยวิธีการสอบภาคทฤษฎีและจัดกิจกรรมเพื่อทดสอบความสามารถ ความถนัดและทักษะ หรือทดสอบปฏิบัติการทางวิชาการ ซึ่งนักเรียนที่เข้าสอบคัดเลือกรอบสองทุกคนต้องมารายงานตัวในวัน เวลา และสถานที่ที่กำหนดไว้ พร้อมทั้งมีการประชุมผู้ปกครองด้วย และนักเรียนต้องเสียค่าธรรมเนียมการสอบรอบสองคนละ ๗๐๐ บาท โดยให้ชำระในวันรายงานตัว

การปฏิบัติงานการรับสมัครและคัดเลือกนักเรียนโครงการ วมว.

กรณีนักเรียนที่มีฐานะยากจน ขาดแคลนค่าธรรมเนียมนิยม และค่าใช้จ่ายในการมาสอบคัดเลือก รอบสอง ให้ผู้อำนวยการสถานศึกษาทำหนังสือรับรองว่านักเรียนมีฐานะยากจนจริง เพื่อขอรับการพิจารณา สนับสนุนค่าธรรมเนียมนิยมและค่าใช้จ่ายในการมาสอบคัดเลือกรอบสอง

๒) มหาวิทยาลัยที่เข้าร่วมโครงการแต่ละแห่งเป็นผู้พิจารณาคัดเลือกนักเรียนในโครงการ วมว. แห่งละ ๓๐ คน พร้อมสำรอง และส่งให้รายชื่อให้กระทรวงวิทยาศาสตร์ฯ

๓) กระทรวงวิทยาศาสตร์ฯ จัดทำประกาศรายชื่อนักเรียนที่ผ่านการคัดเลือกรอบสองในแต่ละ โรงเรียนเสนอให้ปลัดกระทรวงวิทยาศาสตร์และเทคโนโลยีลงนาม

๔) ประกาศผลการสอบคัดเลือกรอบสองในช่วงเดือนกุมภาพันธ์ของทุกปี ดังนี้

– ผ่านเว็บไซต์ของกระทรวงวิทยาศาสตร์ฯ

– ส่งให้มหาวิทยาลัย-โรงเรียนในโครงการ วมว. ประกาศผลการสอบคัดเลือกผ่านเว็บไซต์

ของแต่ละแห่ง

ทั้งนี้ เกณฑ์การพิจารณาผลการสอบคัดเลือก จะพิจารณาจากคะแนนผลการสอบคัดเลือกรอบสองเท่านั้น โดย ไม่นำคะแนนสอบคัดเลือกรอบแรกมารวมด้วย

๓. การรายงานตัวและการมอบตัวนักเรียนที่ได้รับการคัดเลือก

๑) ผู้ที่ได้รับการคัดเลือกเข้าเป็นนักเรียนของโครงการ ต้องไปมอบตัวเข้าเรียน โดยมีบิดา มารดา หรือผู้ปกครองโดยชอบตามกฎหมาย เป็นผู้ทำสัญญามอบตัว ตามวันและเวลาที่แต่ละโรงเรียนกำหนด ทั้งนี้ แต่ละโรงเรียนอาจจัดให้มีการเข้าค่ายปฐมนิเทศ เพื่อทำความคุ้นเคยและความเข้าใจในระบบการเรียน การสอน หรืออาจจัดให้มีการทดสอบพื้นฐานวิชาต่างๆ เพิ่มเติม เพื่อเป็นข้อมูลในการจัดการเรียนการสอนให้มี ประสิทธิภาพมากยิ่งขึ้น

๒) นักเรียนต้องมีการจัดทำเอกสารต่างๆ ตามที่โครงการ วมว. กำหนด ได้แก่

- สัญญามอบตัว (ภาคผนวกที่ ๒)

– เป็นสัญญายืนยันการเข้าเรียนหลักสูตรห้องเรียนวิทยาศาสตร์ของโครงการ วมว. ไม่ใช่ สัญญารับทุน/خذใช้ทุน เนื้อหาสาระในสัญญาเป็นลักษณะการปฏิญาณตนในการประพฤติปฏิบัติตนตาม ประกาศ/ระเบียบของโรงเรียนในระหว่างที่เข้าเป็นนักเรียนของโครงการ วมว. และมีการกำหนดเงื่อนไขของ การพ้นสภาพการเป็นนักเรียนในโครงการ

– คู่สัญญา คือ มหาวิทยาลัย/โรงเรียน กับนักเรียน

ทั้งนี้ สัญญาเป็นสัญญากลางของโครงการ วมว. โดยแนบท้ายรายละเอียดหลักเกณฑ์/ เงื่อนไข ของแต่ละมหาวิทยาลัย

- ใบมอบตัว (ภาคผนวกที่ ๓)

การปฏิบัติงานการรับสมัครและคัดเลือกนักเรียนโครงการ วมว.

- เป็นการบันทึกข้อมูลของผู้ปกครองที่มามอบตัว ข้อมูลพื้นฐานของนักเรียน ข้อมูลด้านการศึกษาของนักเรียน ผลงานดีเด่น/รางวัลที่นักเรียนเคยรับในระดับต่างๆ และผลการเรียนในระดับมัธยมศึกษาตอนต้น